



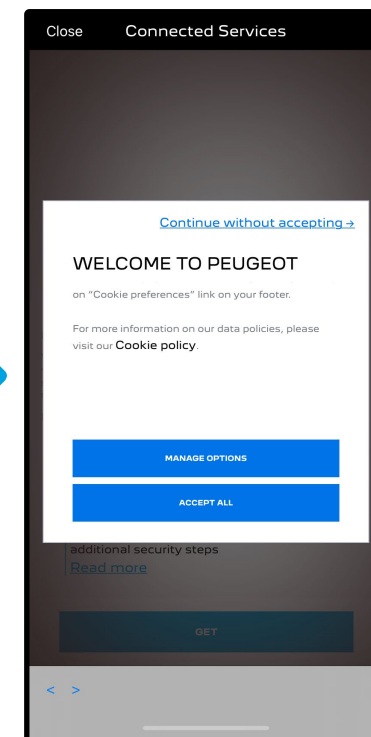
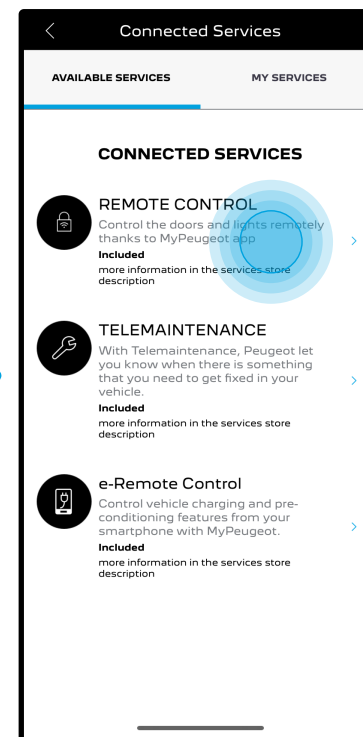
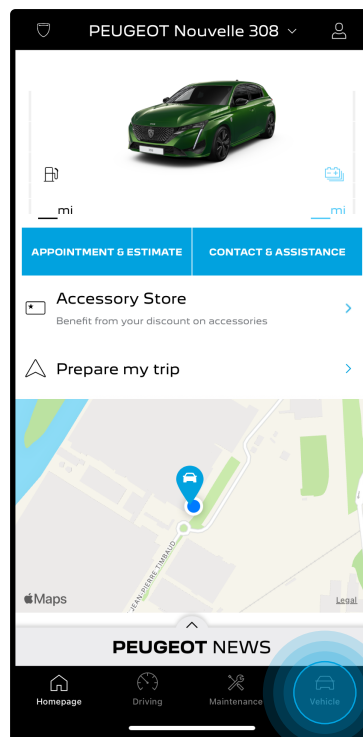
REMOTE CONTROL

HOE U TE ABONNEREN OP DEZE SERVICE EN HEM TE ACTIVEREN

REMOTE CONTROL

Deze gebruikershandleiding begeleidt u om de Remote Control voor uw auto in te schakelen.

Om de Remote Control te gebruiken, hebt u eerst een **MYPEUGEOT**-account nodig en moet u uw auto registreren. Als u de mobiele app nog niet op uw smartphone hebt geïnstalleerd, kunt u dit eenvoudig doen door de app te downloaden uit de **Google Play Store** of **App Store**.

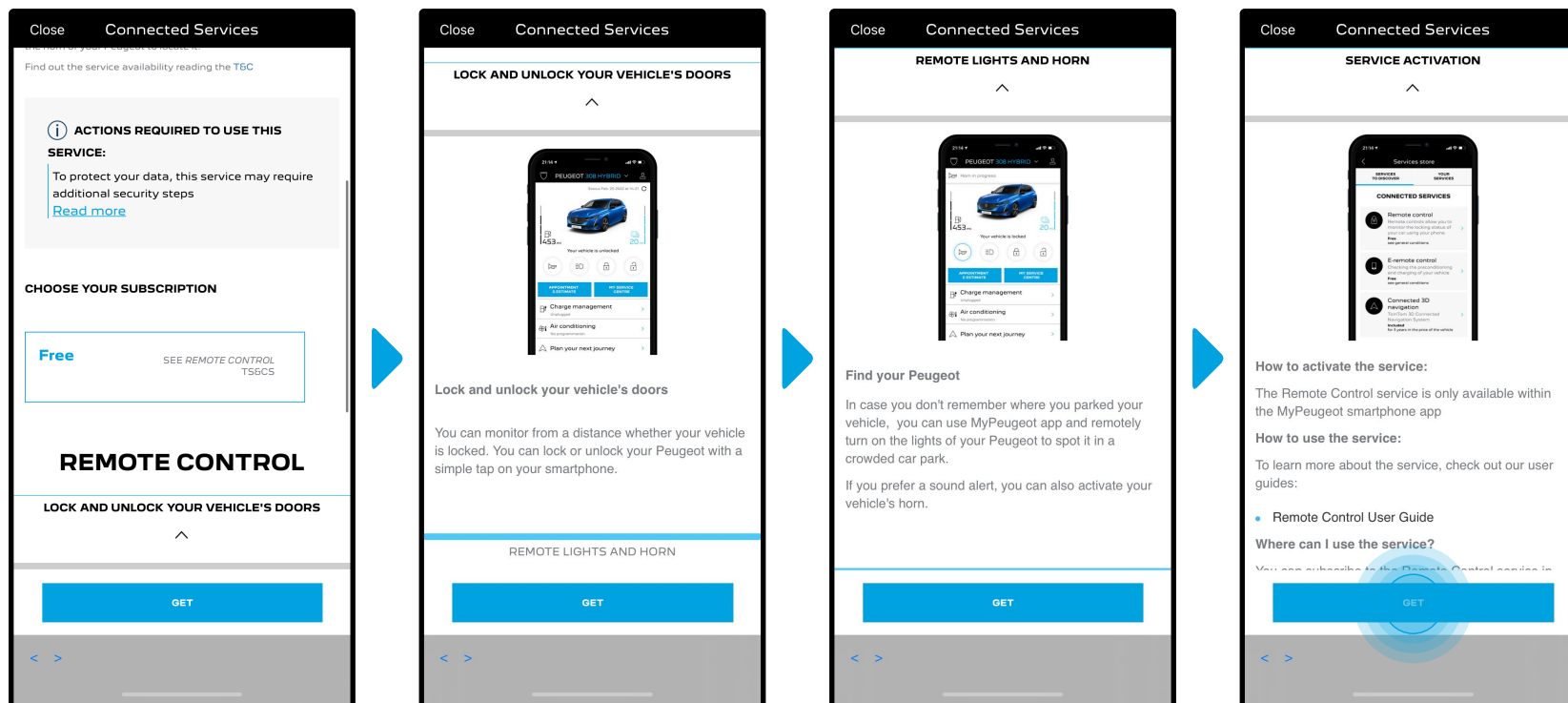


Open de MYPEUGEOT-app, ga naar de sectie **Services Store** en ga naar **'Connected Services'**. Hier kunt u de **beschikbare services** voor uw voertuig zien. Tik op **"Remote Control"** om het activeringsproces te starten. U wordt begroet met een pop-up waarin u uw cookievoorkeuren kunt kiezen.

*Alle getoonde afbeeldingen zijn louter illustratief.



REMOTE CONTROL

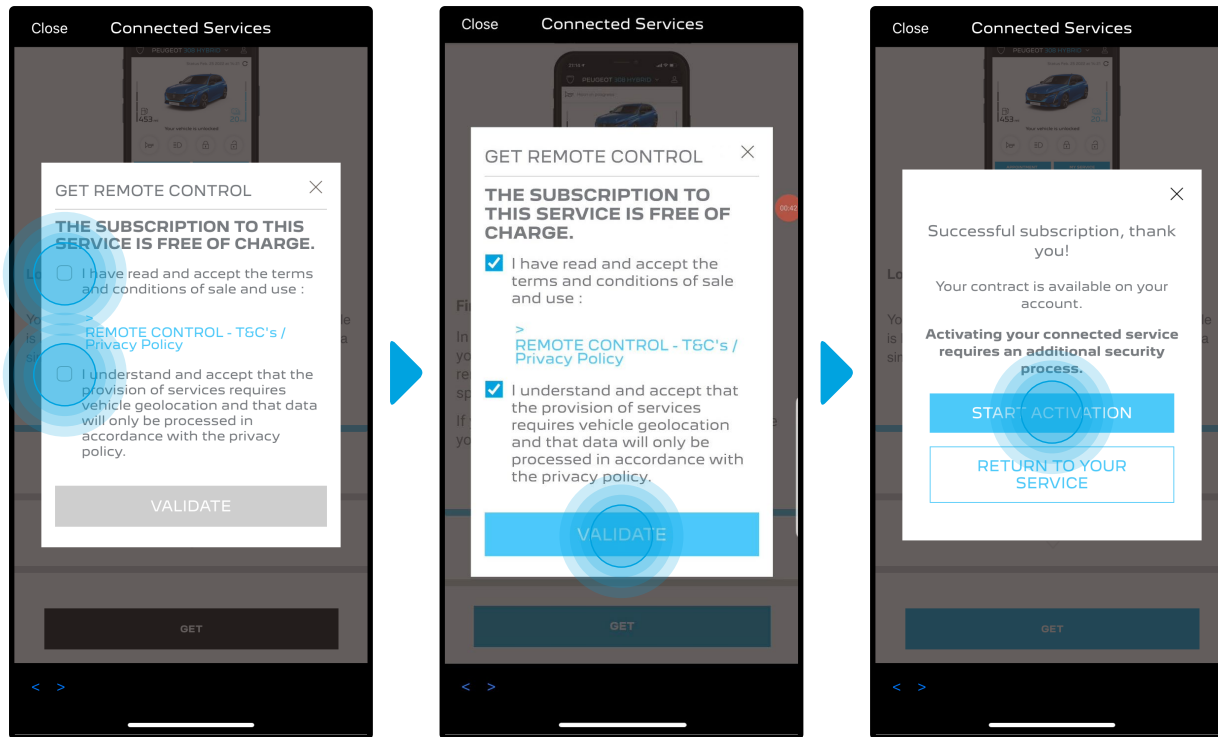


U wordt doorgestuurd naar de pagina Service Activatie, waar u kunt lezen wat afstandsbediening is en welke voordelen u zult hebben dankzij deze service. **Scroll naar beneden en druk op de "GET"- knop om door te gaan met het activeren van de service.**

*Alle getoonde afbeeldingen zijn louter illustratief.



REMOTE CONTROL



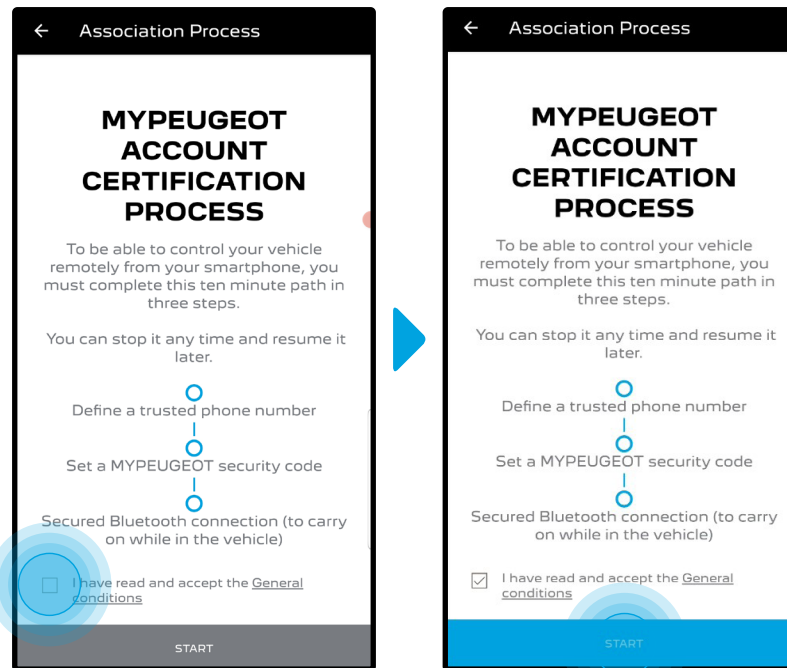
Om de Remote Control te activeren, is het belangrijk om de **algemene voorwaarden** te lezen en te accepteren. Vervolgens kunt u tikken op de knop "**Activatie starten**".

*Alle getoonde afbeeldingen zijn louter illustratief.



REMOTE CONTROL

De **3 stappen** die u nu moet volgen, nemen u slechts een paar minuten in beslag en aan het einde kunt u genieten van uw Remote Control.

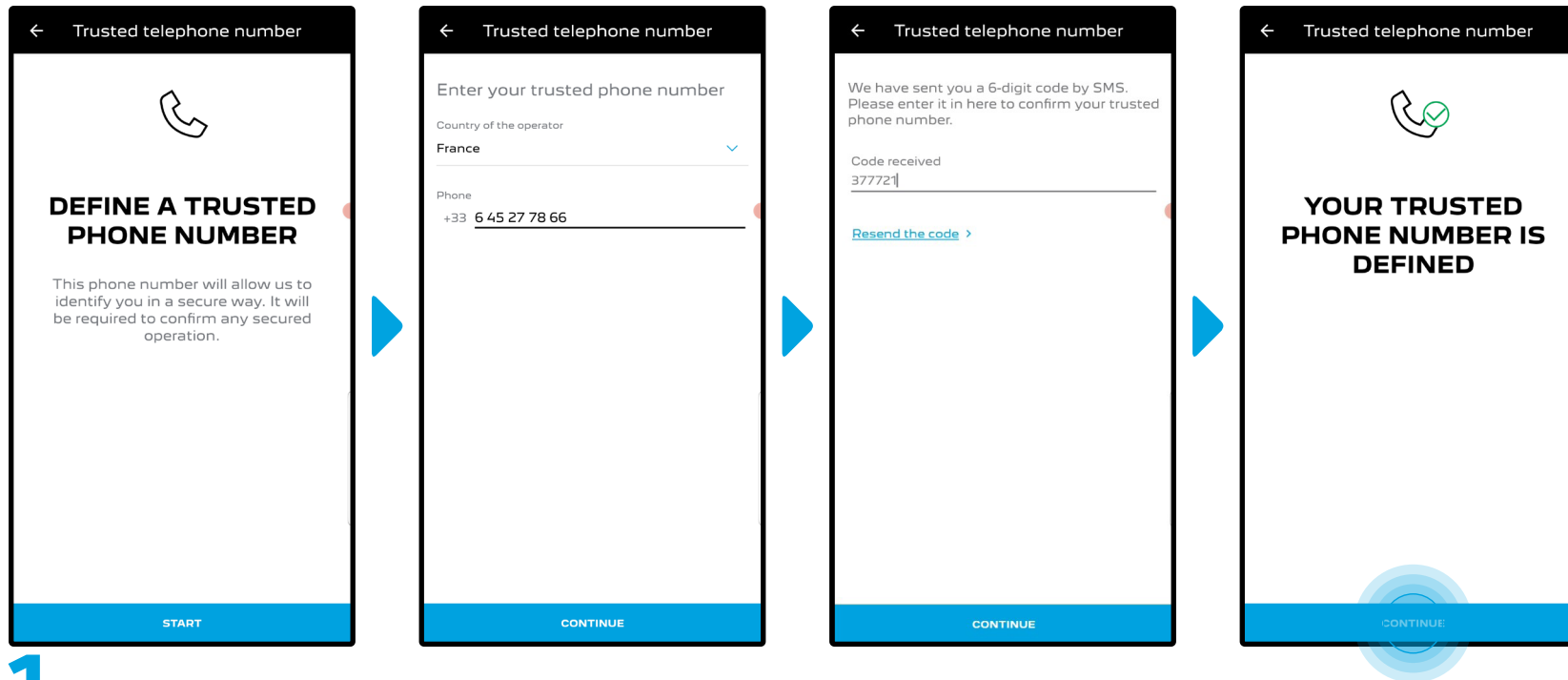


Eerst moet u de Algemene voorwaarden accepteren en vervolgens op "**Start**" tikken.

*Alle getoonde afbeeldingen zijn louter illustratief.



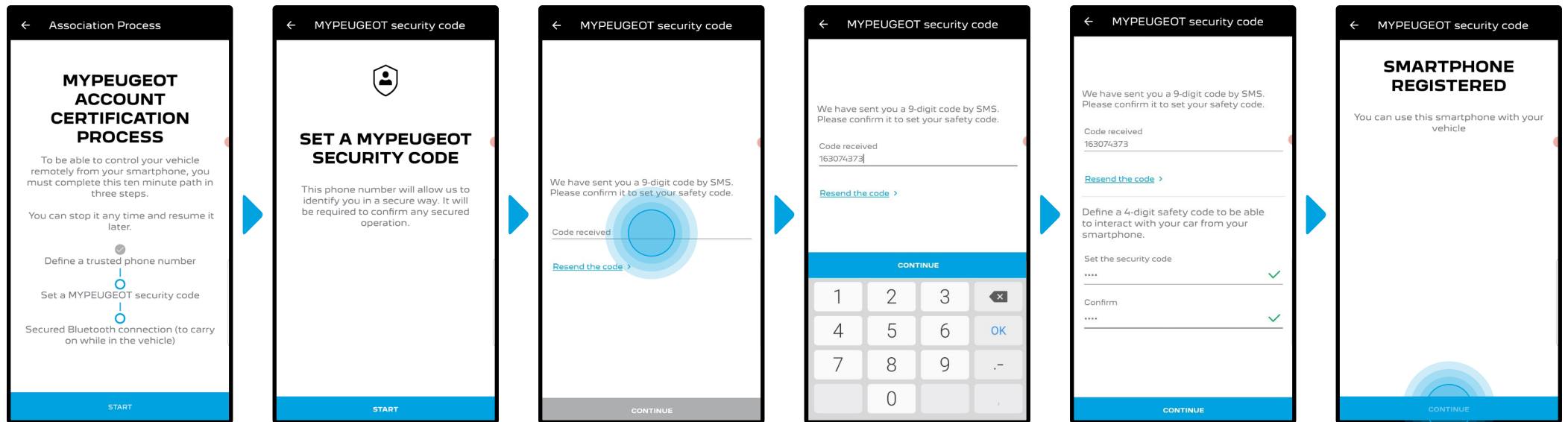
REMOTE CONTROL



1. Voer uw telefoonnummer in en voer de code in die u per sms hebt ontvangen

*Alle getoonde afbeeldingen zijn louter illustratief.

REMOTE CONTROL

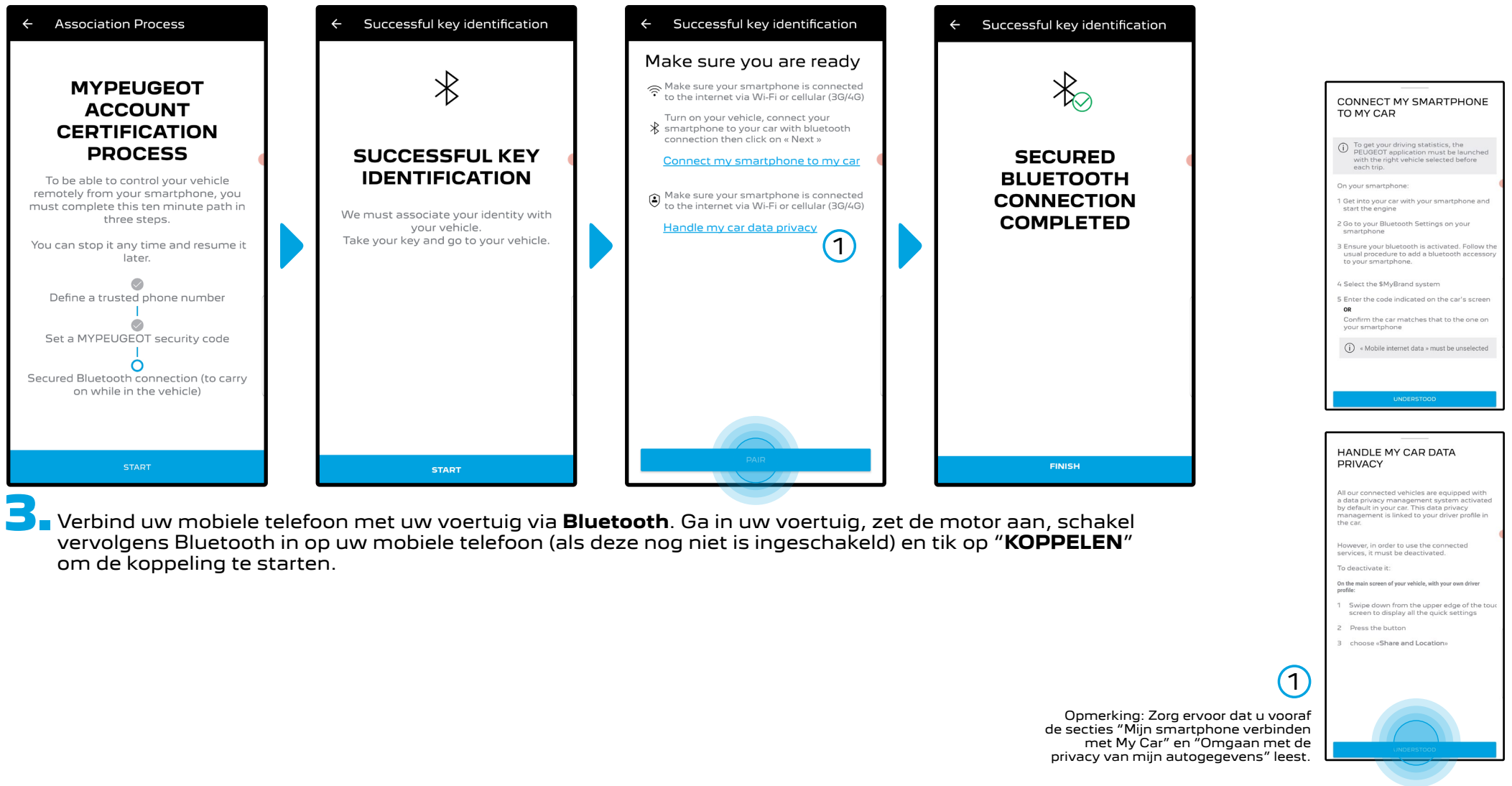


2. Maak jouw persoonlijke **4-cijferige veiligheidscode** aan. Om deze stap te starten, ontvang je een tijdelijke code via sms. Voer deze eerst in je telefoon te registreren en maak vervolgens jouw persoonlijke **veiligheidscode** aan. Met deze code kun je de toegang op afstand tot jouw auto beveiligen en de functies van Remote Control gebruiken.

*Alle getoonde afbeeldingen zijn louter illustratief.



REMOTE CONTROL



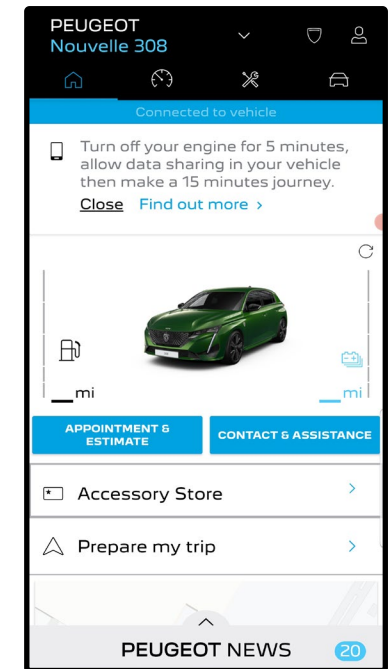
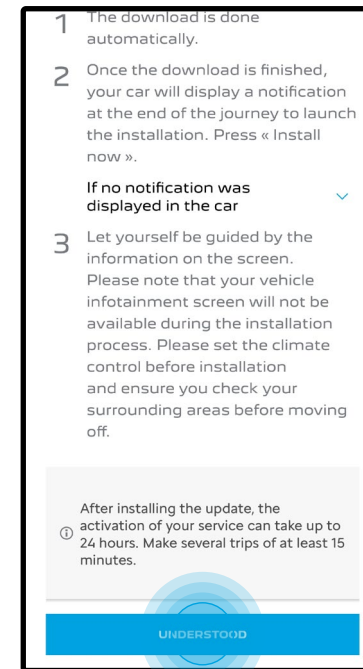
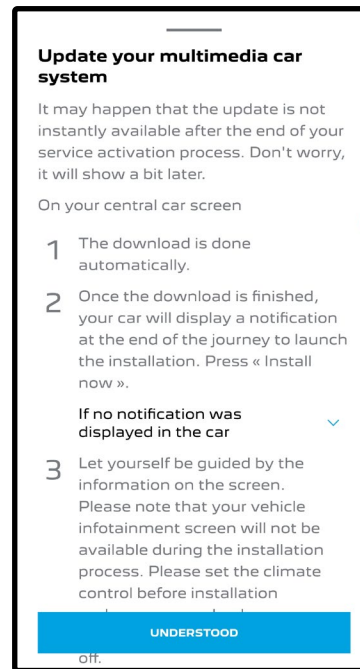
3. Verbind uw mobiele telefoon met uw voertuig via **Bluetooth**. Ga in uw voertuig, zet de motor aan, schakel vervolgens Bluetooth in op uw mobiele telefoon (als deze nog niet is ingeschakeld) en tik op "**KOPPELEN**" om de koppeling te starten.

*Alle getoonde afbeeldingen zijn louter illustratief.



REMOTE CONTROL

Nu is de **Remote Control** service actief. U wordt begroet met een pop-up waarin staat dat u mogelijk wordt gevraagd om de software van uw voertuiguitrusting bij te werken om ten volle te kunnen genieten van alle functies en om uw auto op afstand te beheren.



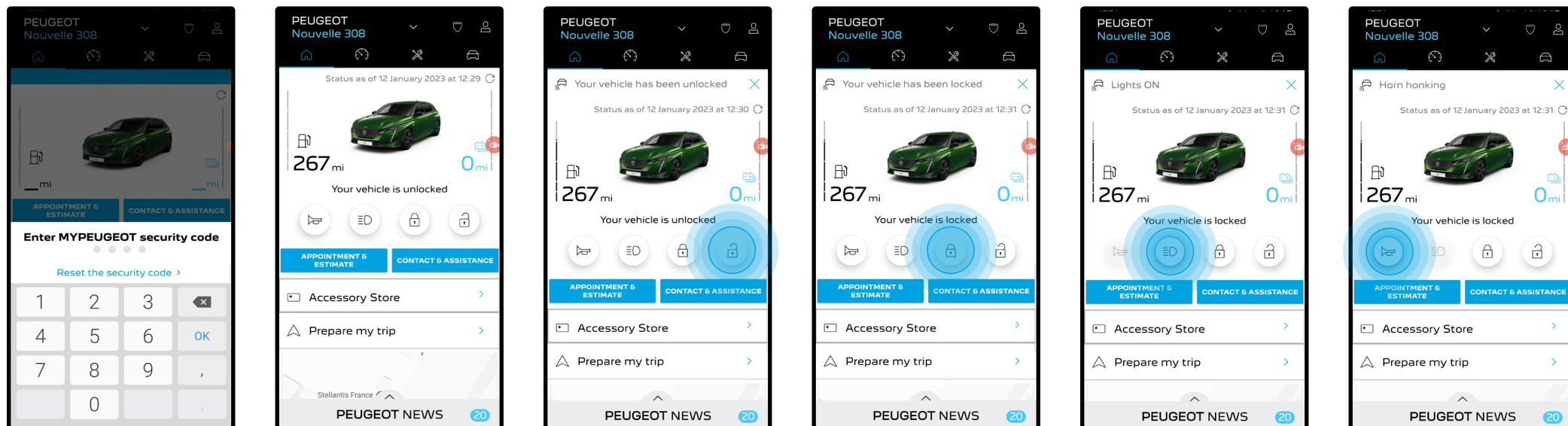
Nadat u de update hebt geïnstalleerd, kan de activatie op uw voertuig tot 24 uur duren. U kunt meerdere tochten van minimaal 15 minuten maken om het te vergemakkelijken.

*Alle getoonde afbeeldingen zijn louter illustratief.



REMOTE CONTROL

HOE UW REMOTE CONTROL GEBRUIKEN:



Nadat u de **Remote Control** voor uw voertuig hebt geactiveerd, kunt u in slechts een paar eenvoudige stappen de vergrendelingsstatus van uw auto controleren, deuren vergrendelen en ontgrendelen of lichten en de claxon inschakelen.

Om uw auto op afstand te bedienen, heeft u alleen maar de **MyDS- app** te openen, het pictogram te selecteren van de opdracht die u naar uw voertuig wilt sturen, de actie te bevestigen en een paar seconden te wachten. Onthoud dat u elke 7 dagen de opdrachten op afstand moet bevestigen met uw beveiligingscode.

*Alle getoonde afbeeldingen zijn louter illustratief.



