



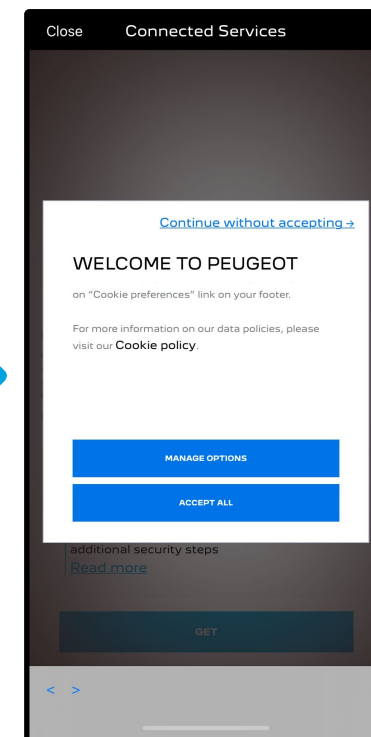
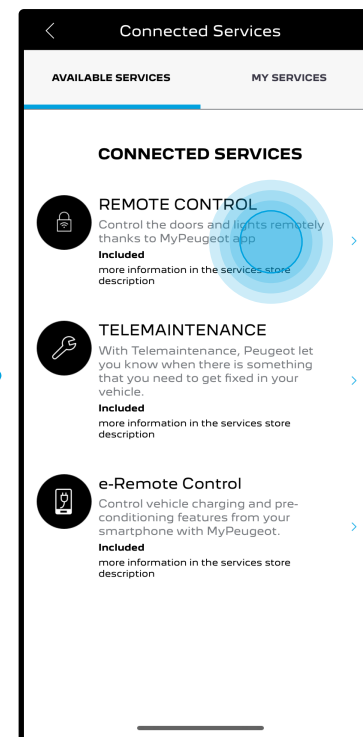
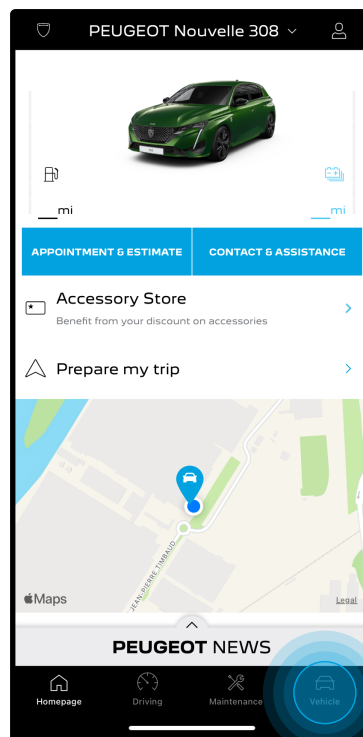
COMMANDES A DISTANCE

COMMENT VOUS ABONNER ET ACTIVER CE SERVICE

COMMANDES A DISTANCE

Ce guide de l'utilisateur vous expliquera le chemin que vous devez suivre pour activer le Remote Control pour votre voiture.

Tout d'abord, pour utiliser Remote Control, vous avez besoin d'un compte **MYPEUGEOT** et d'enregistrer votre voiture. Si vous n'avez pas encore installé l'application mobile sur votre smartphone, vous pouvez facilement le faire en téléchargeant l'application à partir de **Google Play Store** ou de **Apple App Store**.

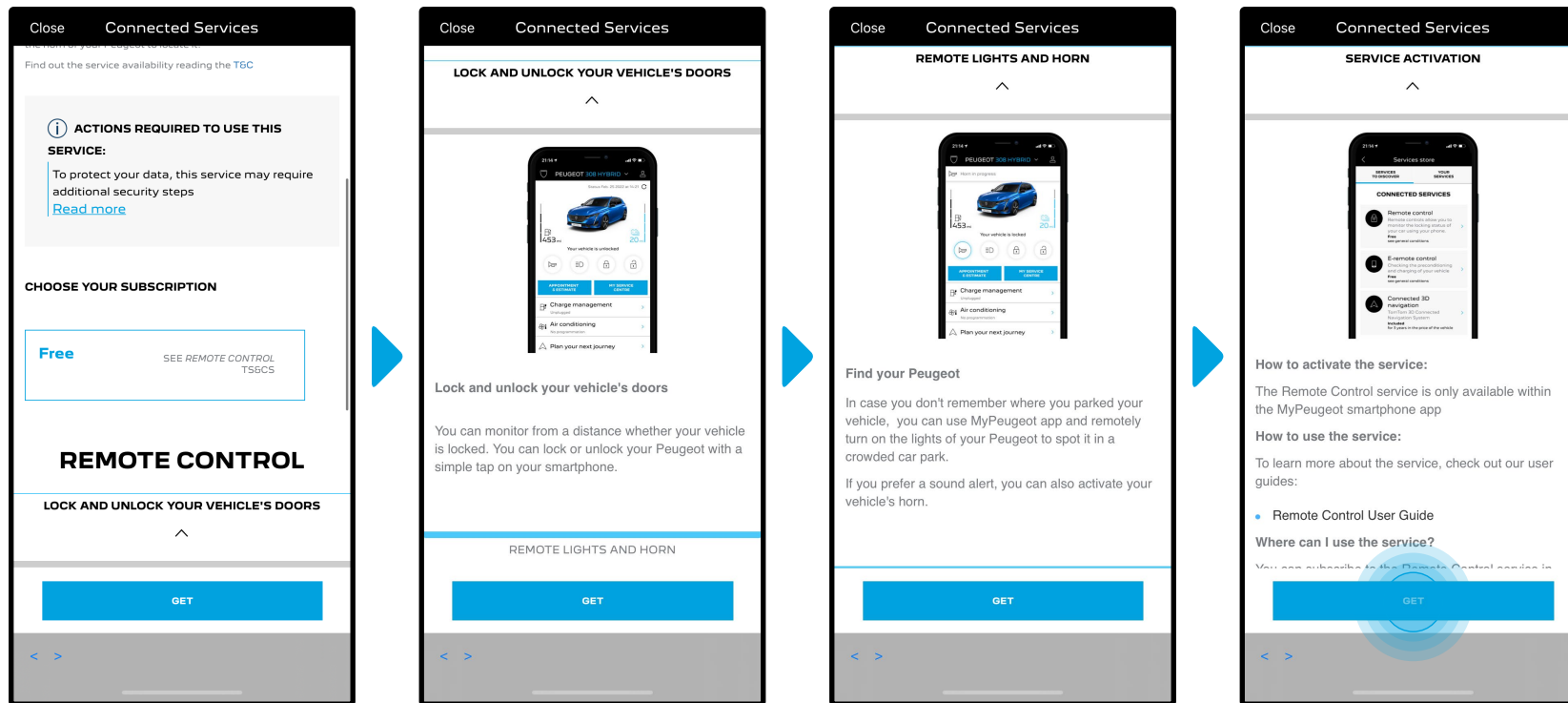


Ouvrez l'application MYPEUGEOT, visitez la section **Boutique de services** et sélectionnez "**Découvrir**" pour activer le contrôle à distance. Vous y trouverez les services disponibles pour votre véhicule. Cliquez sur "**Remote Control**" pour démarrer la procédure d'activation. Un message apparaîtra pour vous demander vos préférences concernant les cookies.

*Toutes les photos sont uniquement à titre d'illustration.



COMMANDES A DISTANCE

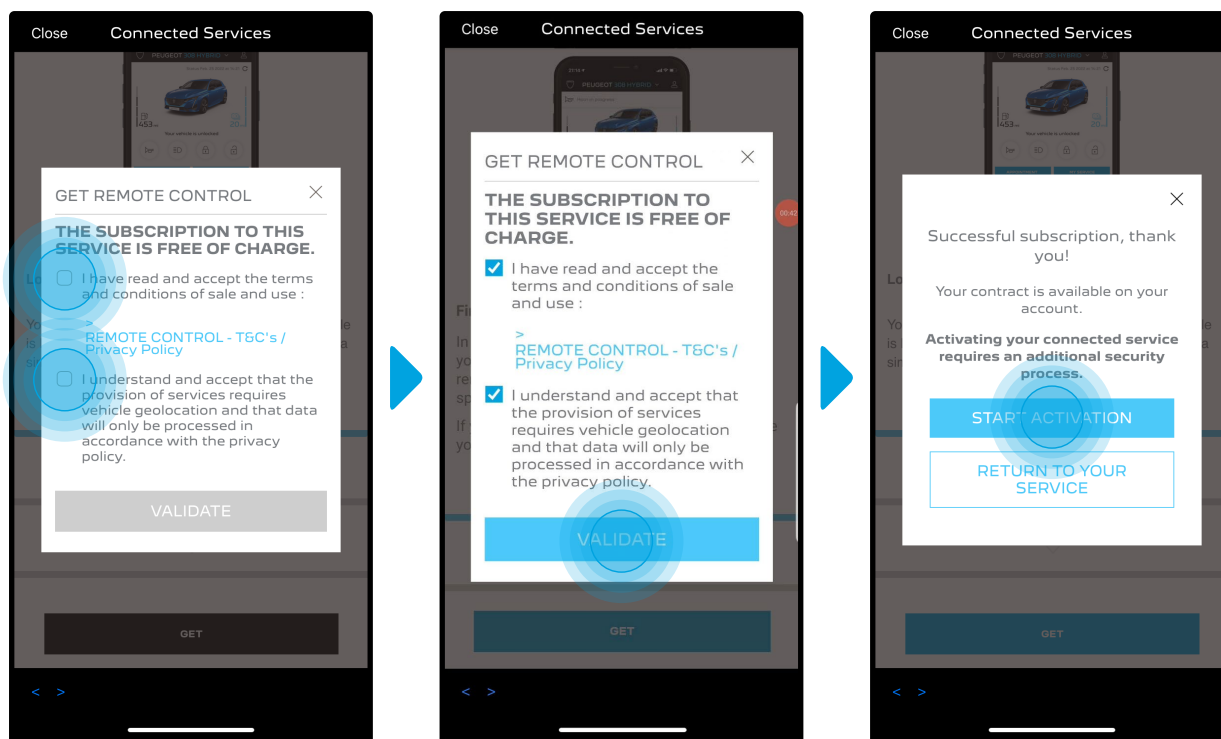


Vous serez redirigé vers la page Activation du service contenant une description du service Remote Control et un résumé de ses avantages. **Faites défiler la page vers le bas et cliquez** sur le bouton **“Obtenir”** pour poursuivre la procédure d’activation.

*Toutes les photos sont uniquement à titre d’illustration.



COMMANDES A DISTANCE



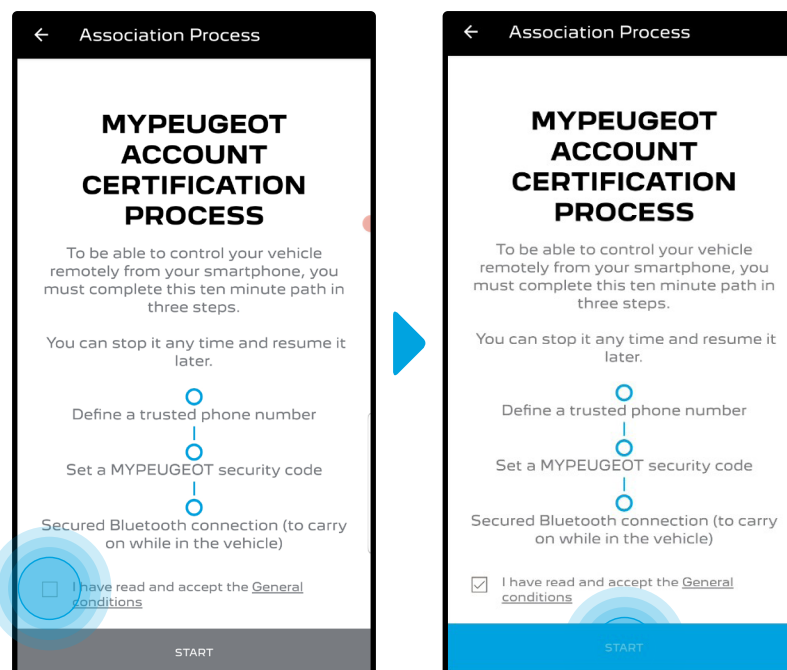
Pour activer le contrôle à distance, il est important de lire et d'accepter les **conditions générales**. Après acceptation, cliquez sur "**Démarrer l'activation**".

*Toutes les photos sont uniquement à titre d'illustration.



COMMANDES A DISTANCE

Les **3 étapes** que vous devez suivre en ce moment ne vous prendront que quelques minutes et à la fin, vous pourrez commencer à profiter de votre Remote Control.

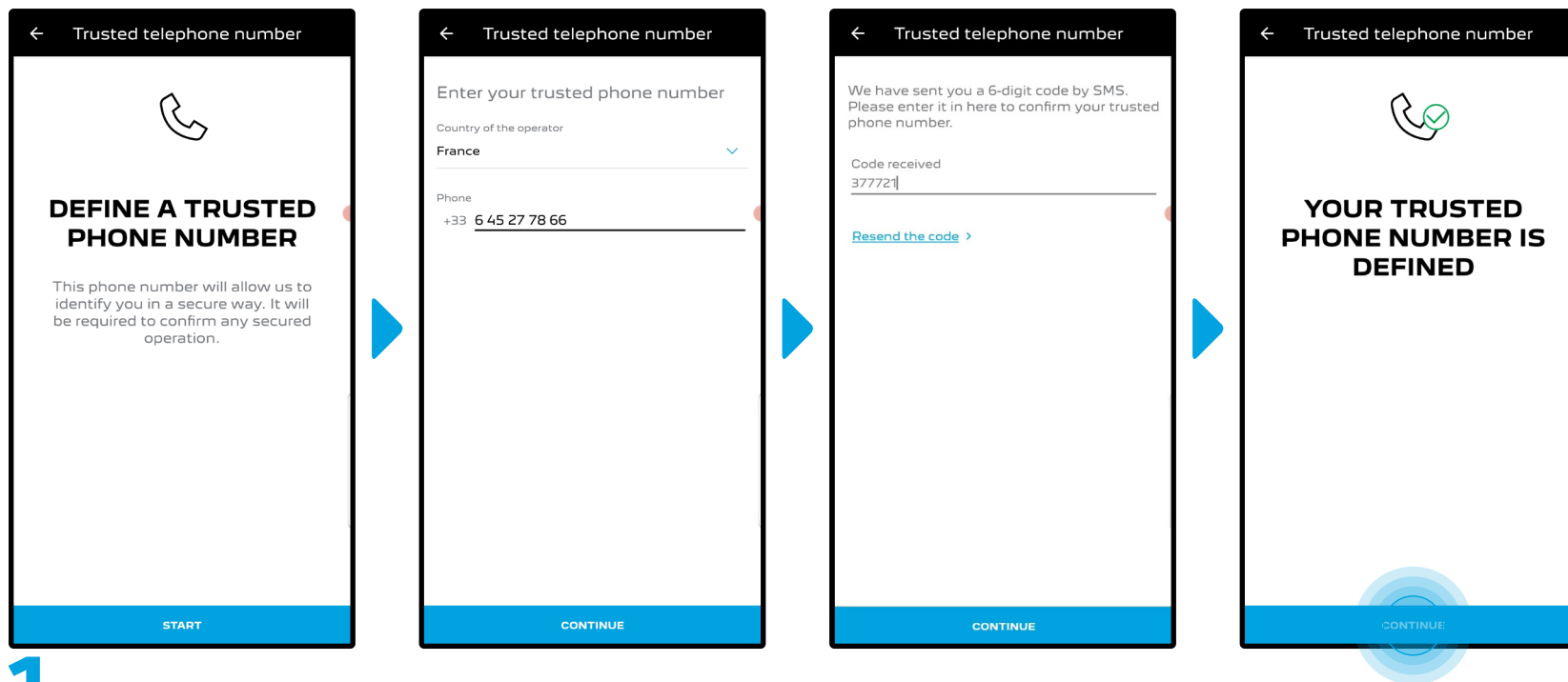


Vous devez d'abord accepter les Conditions générales d'utilisation, puis cliquer sur "**Démarrer**".

*Toutes les photos sont uniquement à titre d'illustration.



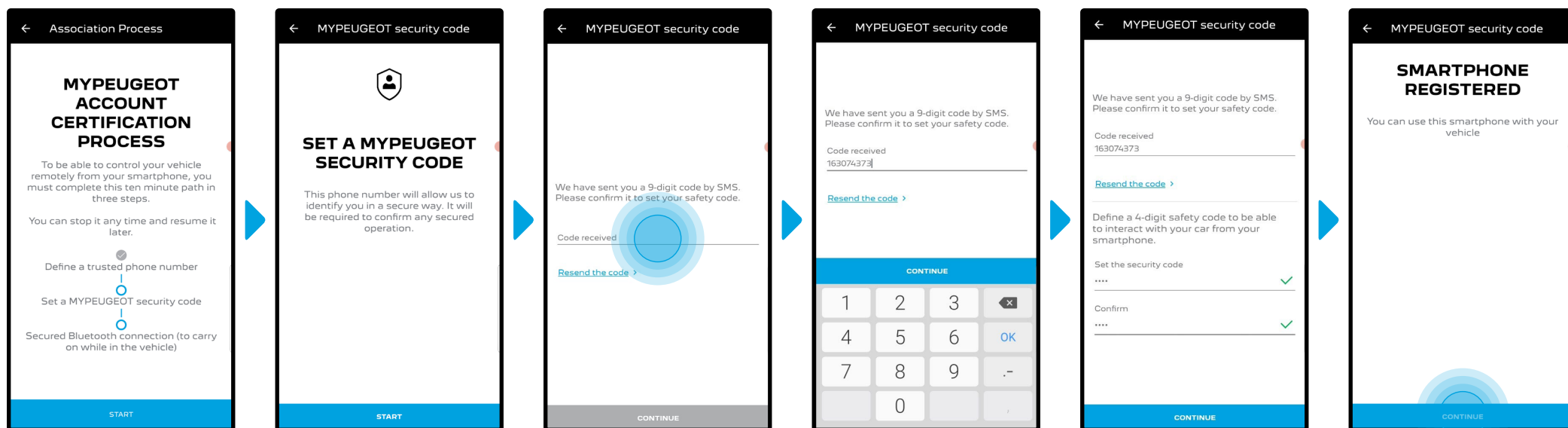
COMMANDES A DISTANCE



1. Entrez votre numéro de téléphone et entrez le code que vous avez reçu par SMS

*Toutes les photos sont uniquement à titre d'illustration.

COMMANDES A DISTANCE

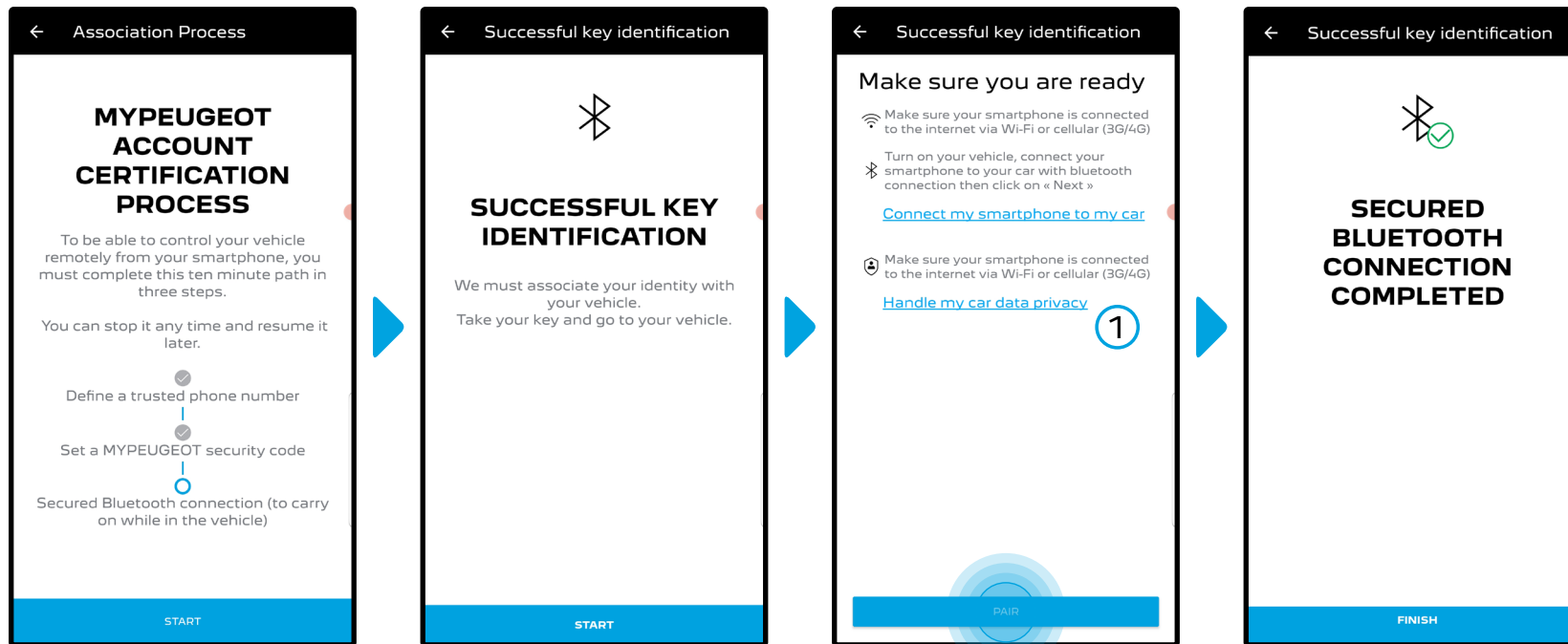


- 2.** Créez votre **code de sécurité personnel à 4 chiffres**. Pour commencer cette étape, vous recevrez un code temporaire par SMS. Insérez-le d'abord pour enregistrer votre téléphone, puis créez votre **code de sécurité**. Ce code vous permettra de sécuriser l'accès à distance à votre voiture et d'utiliser les fonctions de contrôle à distance.

*Toutes les photos sont uniquement à titre d'illustration.



COMMANDES A DISTANCE



CONNECT MY SMARTPHONE TO MY CAR

1 To get your driving statistics, the PEUGEOT application must be launched with the right vehicle selected before each trip.

On your smartphone:

- 1 Get into your car with your smartphone and start the engine
- 2 Go to your Bluetooth Settings on your smartphone
- 3 Ensure your bluetooth is activated. Follow the usual procedure to add a bluetooth accessory to your smartphone.
- 4 Select the \$MyBrand system

OR

5 Enter the code indicated on the car's screen

Confirm the car matches that to the one on your smartphone

1 « Mobile internet data » must be unselected

UNDERSTOOD

HANDLE MY CAR DATA PRIVACY

All our connected vehicles are equipped with a data privacy management system activated by default in your car. This data privacy management is linked to your driver profile in the car.

However, in order to use the connected services, it must be deactivated.

To deactivate it:

On the main screen of your vehicle, with your own driver profile:

- 1 Swipe down from the upper edge of the touch screen to display all the quick settings
- 2 Press the button
- 3 choose «Share and Location»

1

UNDERSTOOD

3. Connectez votre téléphone portable à votre véhicule à l'aide du **Bluetooth**. Allez sur votre véhicule, allumez le moteur, allumez le Bluetooth sur votre téléphone portable, et cliquez sur « **PAIR** » pour démarrer l'association.

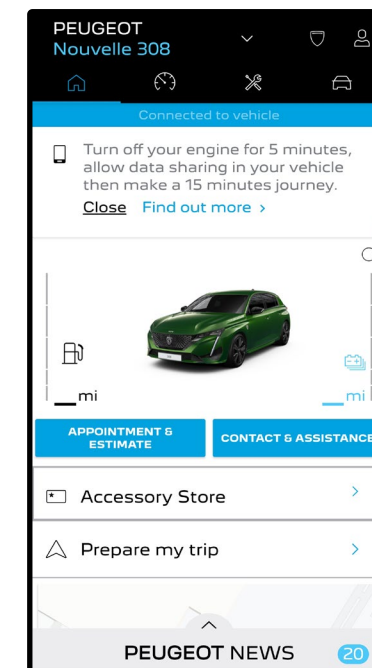
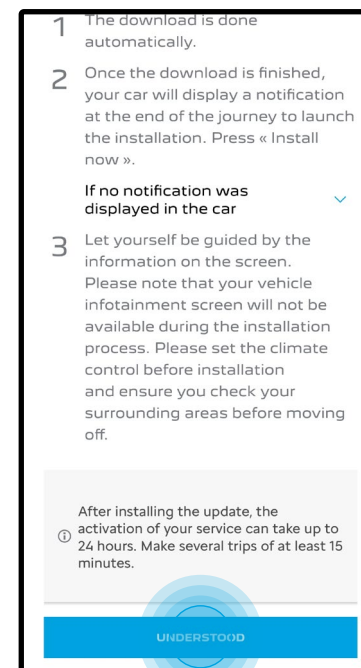
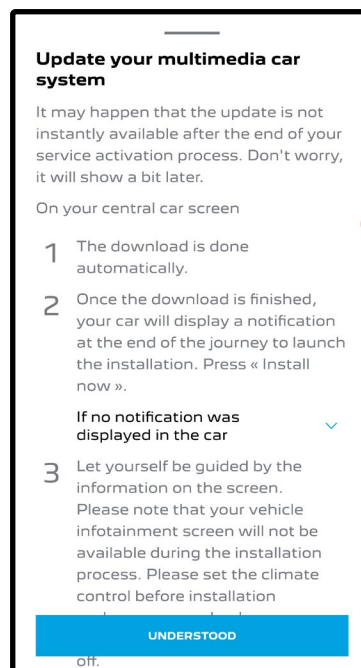
Remarque : Veuillez à lire au préalable les sections "Connexion de mon smartphone à mon véhicule" et "Traitement des données confidentielles de mon véhicule".

*Toutes les photos sont uniquement à titre d'illustration.



COMMANDES A DISTANCE

Le service **Remote Control** est maintenant actif. Un message apparaîtra pour vous informer que vous devrez peut-être mettre à jour le logiciel des équipements de votre véhicule pour profiter pleinement de ses avantages et gérer votre véhicule à distance.



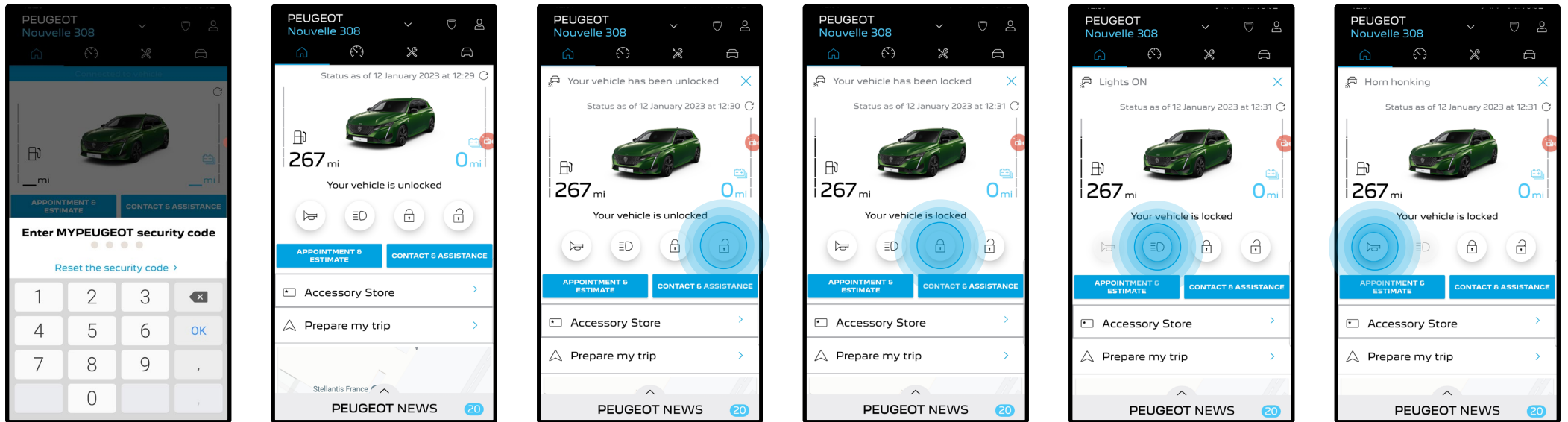
Après la mise à jour, l'activation du service peut prendre jusqu'à 24 heures. Vous pouvez effectuer plusieurs trajets de 15 minutes minimum pour faciliter le processus.

*Toutes les photos sont uniquement à titre d'illustration.



COMMANDES A DISTANCE

COMMENT UTILISER VOTRE REMOTE CONTROL :



Une fois que vous avez activé le **Remote Control** pour votre véhicule, vous pouvez vérifier l'état de verrouillage de votre voiture, verrouiller et déverrouiller les portes ou allumer la lumière et le klaxon en quelques étapes simples.

Pour contrôler à distance votre voiture, il vous suffit d'ouvrir l'**application « MYPEUGEOT »**, de sélectionner l'icône de la commande que vous souhaitez envoyer à votre véhicule, de confirmer l'action et d'attendre quelques secondes. N'oubliez pas que tous les 7 jours, vous devez confirmer les commandes à distance à l'aide de votre code de sécurité.

*Toutes les photos sont uniquement à titre d'illustration.



